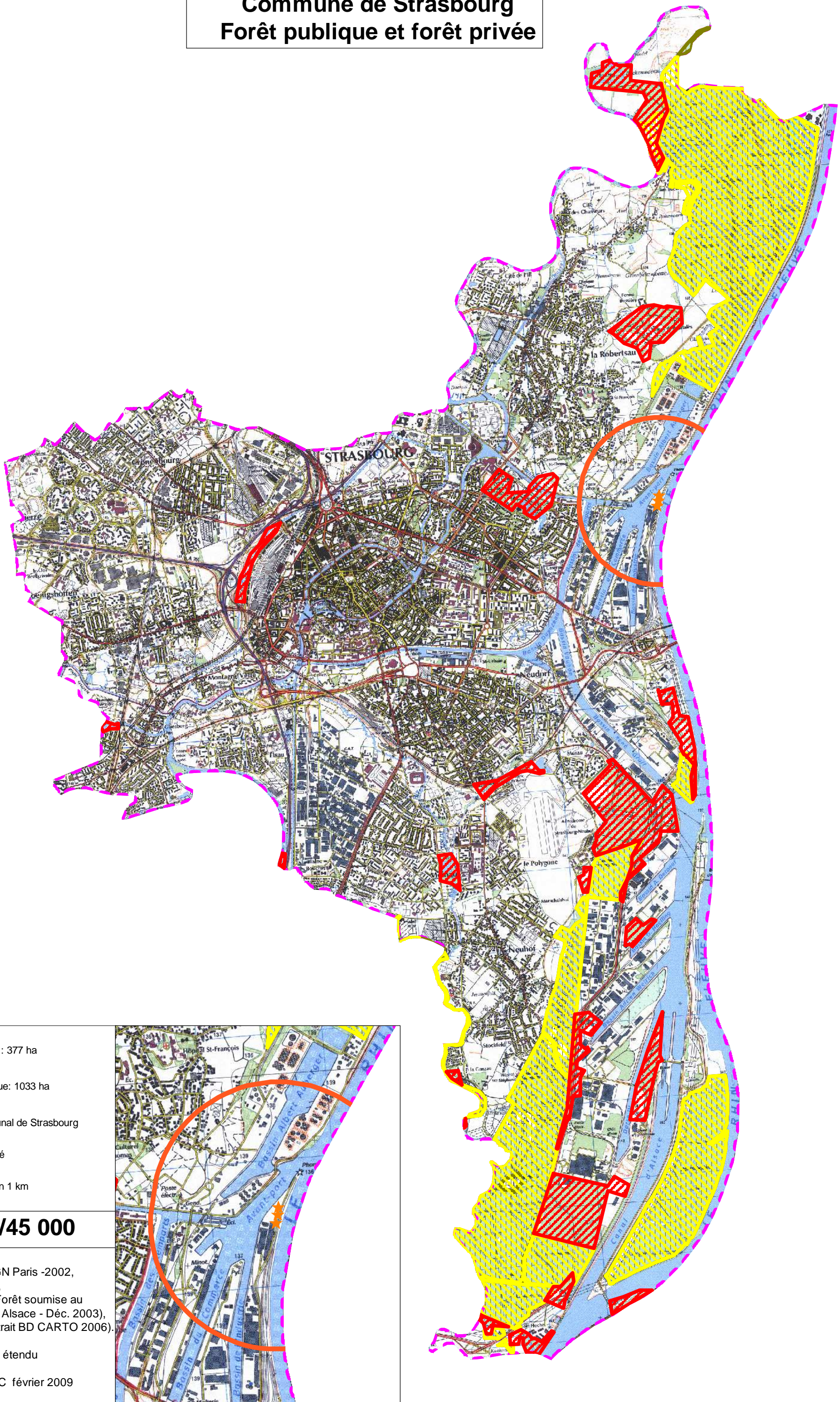


Commune de Strasbourg Forêt publique et forêt privée



-  forêt privée : 377 ha
-  forêt publique: 1033 ha
-  Ban communal de Strasbourg
-  arbre infecté
-  cercle rayon 1 km



1/45 000

références :
 - Scan 25, copyright IGN Paris -2002, reproduction interdite,
 - limite forêt publique(Forêt soumise au régime forestier ONF Alsace - Déc. 2003),
 - limite forêt privée (extrait BD CARTO 2006).

Projection : Lambert 2 étendu

DRDAF Alsace / SFBC février 2009